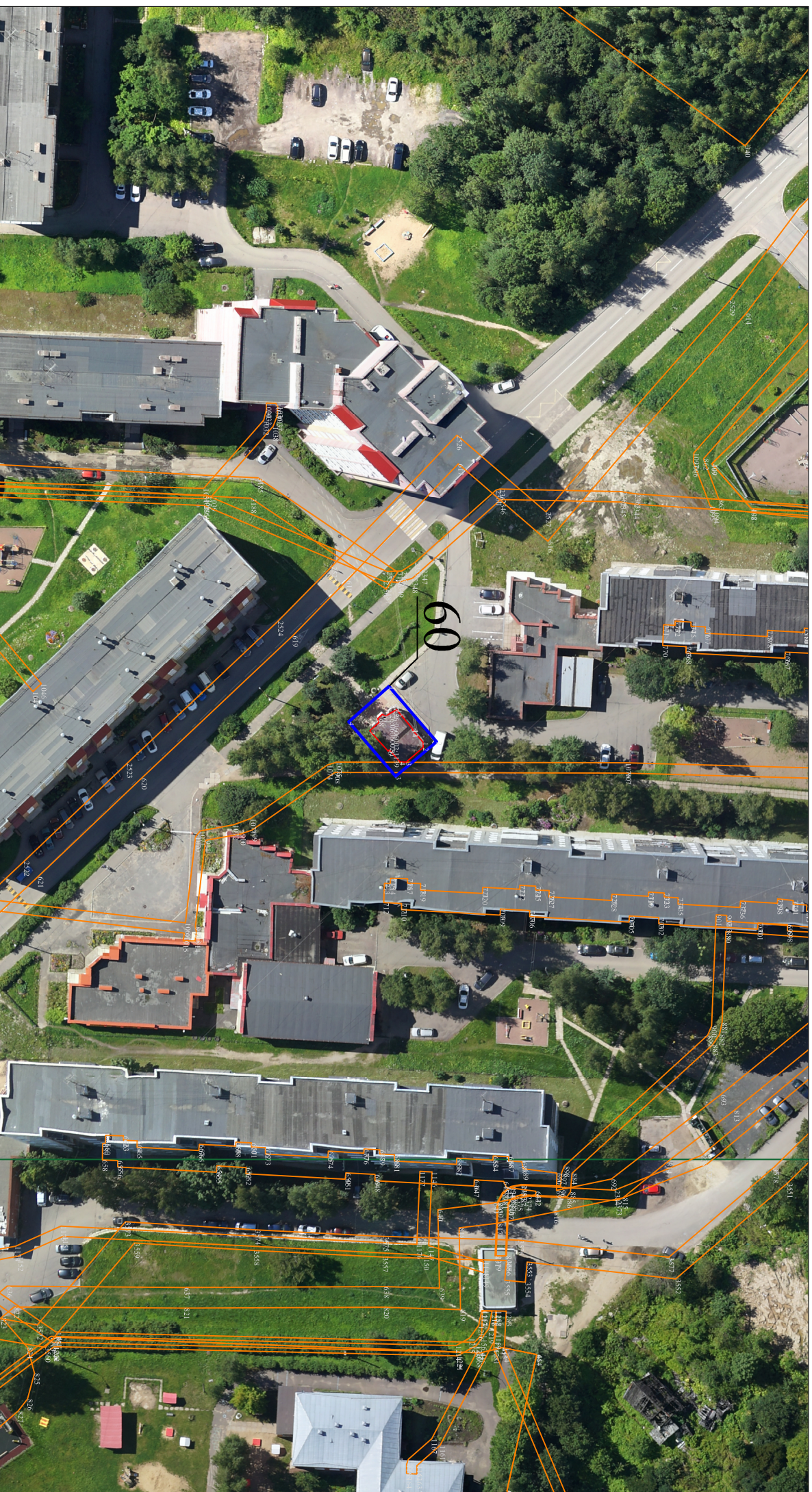


Фрагмент № 33
графической части схемы размещения нестационарных торговых объектов,
расположенных на земельных участках, в зданиях, строениях и сооружениях,
находящихся в государственной и муниципальной собственности на территории
Тосненского городского поселения Тосненского района Ленинградской области

Приложение
к постановлению администрации
муниципального образования
Тосненский район Ленинградской области
от _____ № _____



Условные обозначения:

 - объект НТО

масштаб 1:1000